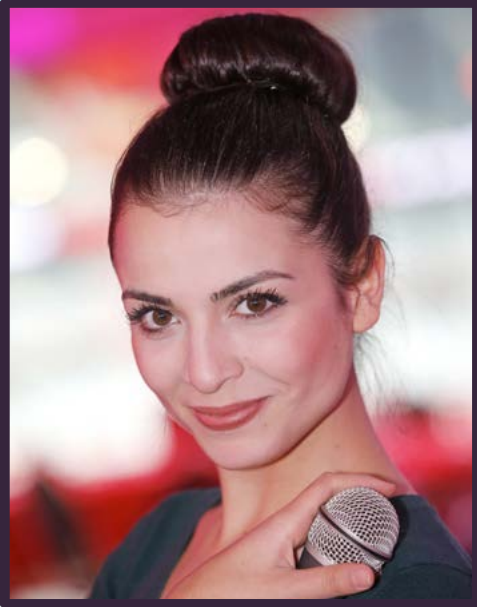




Soul, Pop & Jazz

# Présentation



Avec Jackie's Soul, l'Ame Strong vous invite dans un univers emprunt de Soul, de Pop et de Jazz.

Polyvalente, surprenante et parfois déroutante, elle repeint de sa voix sensuelle et puissante, les titres phares de grandes chanteuses comme Alice Russel, Adele, Sade, Ayo, Amy Winehouse, ou encore Sia...

A la fois sensible et déterminée, elle sublime chaque morceau qu'elle interprète par la force, la fierté et l'émotion naturelle qui se dégage de son chant. Authentique chanteuse soul moderne, on lui reconnaît des qualités vocales proches de celles des grandes divas, prêtresses de la soul noire américaine, desquelles elle puise ses influences musicales.

Énergie rock, feeling pop, esprit jazz, groove imparable; vous goûterez à la finesse et à la subtilité d'une recette musicale détonante.



# Informations

## Artistes

*Jacqueline Baghdasaryan - Chant lead*

*Erwan Eveno - Batterie*

*Greg Varlet - Clavier & programmation*

## Fiche technique

<i>Sources</i>	<i>Micros</i>	<i>Traitements</i>	<i>Effets</i>
Chant lead	1 x SM58 ou équivalent	1 comp	Rev
Clavier - programmation	4 x DI box active	1 comp	Rev
Batterie	1 x Beyer M88 2 x KM184 2 x C451	1 gate 2 gate 1 comp	

## Répertoire

*Amy Winehouse «back to black»*

*Hozier «take me to church»*

*Daft Punk «get lucky»*

*Lykke Li «I follow rivers»*

*Nancy Sinatra «bang bang»*

*Sia «chandelier»*

*Duffy «mercy»*

*Gloria Gaynor «I will survive»*

*Jeff Buckley «hallelujah»*

*Sade «king of sorrow»*

*Ray Charles «georgia on my mind»*

...

Durée

**1h30 à 2h**

Tarifs

**Trio à partir de 1200€**

Groupe modulable du Duo au Quartet selon vos souhaits.

# Contact

Collectif l'Âme Strong

2 rue Voltaire, 59800 Lille

[www.lamestrong.com](http://www.lamestrong.com)

06 66 37 77 69

[www.jackiesoul.wix.com/jackiesoul](http://www.jackiesoul.wix.com/jackiesoul)



Alexandre Brouillard

Président et directeur artistique

[lame\\_strong@hotmail.com](mailto:lame_strong@hotmail.com)

06 98 11 67 69

Jackie's soul

